
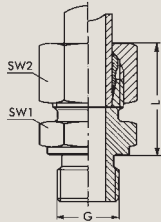
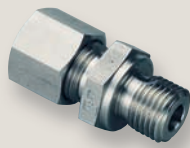
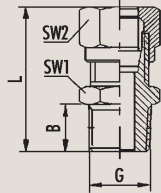
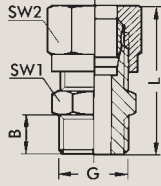


Messing vernickelt  
Edelstahl V4A  
Niederdruck: DIN 2353

Merkmale	Technische Daten		Montage	
<ul style="list-style-type: none"> <li>■ Diese Verschraubungen werden bei Kupfer-, Stahl- und Edelstahlrohren eingesetzt.</li> <li>■ Durch die Verwendung einer Einsteckhülse können sie auch bei Kunststoffschläuchen eingesetzt werden.</li> <li>■ Durch die Vernickelung der Oberfläche wird bei der Messingausführung ein optimaler Oberflächenschutz erreicht.</li> <li>■ Die Edelstahl-Ausführung besitzt hohe chemische Beständigkeit und kommt auch in der Lebensmittelindustrie zum Einsatz.</li> </ul>	<b>Werkstoff</b>	Messing vernickelt Edelstahl V4A	 <ol style="list-style-type: none"> <li>1 Rohr/Schlauch rechtwinklig zuschneiden, bei Rohren die Schnittfläche innen und außen entgraten.</li> <li>2 Überwurfmutter und Schneidring über Rohr/Schlauch schieben, bei Kunststoffschläuchen zur Verstärkung eine Einsteckhülse einsetzen.</li> <li>3 Rohr/Schlauch bis zum Anschlag in die Verschraubung schieben und Überwurfmutter anziehen.</li> <li>4 Achten Sie darauf, dass das Rohr-/Schlauchende im Verschraubungsanschlag anliegt und ziehen Sie die Überwurfmutter etwa eine Umdrehung an. Zur Erleichterung der Montage ist es zweckmäßig, Gewinde und Klemmring leicht einzuölen.</li> <li>5 Verbindung zum Setzen um etwa ¼ Umdrehung lösen und erneut fest anziehen.</li> </ol>	
	<b>Gewinde</b>	metrisch BSP-Gewinde *NPT-Gewinde (* auf Anfrage)		metrisch BSP-Gewinde *NPT-Gewinde (*auf Anfrage)
	<b>Betriebsdruck</b>	<ul style="list-style-type: none"> <li>Ø 4 – 130 bar</li> <li>Ø 6 – 180 bar</li> <li>Ø 8 – 150 bar</li> <li>Ø 10 – 115 bar</li> <li>Ø 12 – 75 bar</li> <li>Ø 14 – 70 bar</li> <li>Ø 16 – 60 bar</li> <li>Ø 18 – 50 bar</li> </ul>		max. zulässiger Druck siehe Artikeltabellen
	<b>Temperatur</b>	schlauch- und druckabhängig		schlauch- und druckabhängig
	<b>Dichtfläche</b>	bei zyl. Ausführung mit PVC-Dichtung		bei zyl. Ausführung mit angedrehter Dichtkante
	<b>Schlauch-/Rohrwerkstoff</b>	Kunststoffschlauch Kupferrohr		Edelstahlrohr Kupferrohr Kunststoffschlauch
	<b>Schlauch-/Rohr-Ø</b>	4 – 18 mm		4 – 18 mm (auf Anfrage bis 42 mm)
	<b>Medium</b>	Druckluft, Gase, Flüssigkeiten. Chem. Beständigkeit der eingesetzten Materialien beachten.		aggressive Medien wie z.B. Säuren, Laugen und Reinigungsmittel, etc. Chem. Beständigkeit der eingesetzten Materialien beachten.
<b>Einsatzbereich</b>	typische Pneumatik-anwendungen	typische Pneumatik-anwendungen		





## Schneidringverschraubungen, Messing und Edelstahl

Messingverschraubung für Metallrohre und Polyamidschläuche

Edelstahlverschraubung für Edelstahlrohre, Kupferrohre und Polyamidschläuche

### Gerade Einschraubverschraubung

zylindrisch

Messing vernickelt

Bestell-Nr.	G	Rohr Außen-Ø	B	L	SW1	SW2	VPE
RXPN270184	G 1/8	4	6	25,0	14	10	10
RXPN270186	G 1/8	6	6	26,0	14	12	10
RXPN270146	G 1/4	6	8	29,5	17	12	10
RXPN270188	G 1/8	8	6	27,5	14	14	10
RXPN270148	G 1/4	8	8	30,0	17	14	10
RXPN270388	G 3/8	8	9	30,5	19	14	10
RXPN2701410	G 1/4	10	8	34,5	17	19	10
RXPN2703810	G 3/8	10	9	36,0	19	19	10

### Gerade Einschraubverschraubung

konisch

Messing vernickelt

Bestell-Nr.	G	Rohr Außen-Ø	B	L	SW1	SW2	VPE
RXPN270184K	R 1/8	4	8,0	27,0	10	10	10
RXPN270186K	R 1/8	6	8,0	28,0	12	12	10
RXPN270146K	R 1/4	6	11,0	32,5	14	12	10
RXPN270188K	R 1/8	8	8,0	29,5	12	14	10
RXPN270148K	R 1/4	8	11,0	33,0	14	14	10
RXPN270388K	R 3/8	8	11,5	33,0	17	14	10
RXPN2701410K	R 1/4	10	11,0	37,5	17	19	10
RXPN2703810K	R 3/8	10	11,5	38,0	17	19	10
RXPN2701210K	R 1/2	10	14,0	40,5	22	19	10
RXPN2703812K	R 3/8	12	11,5	39,0	19	22	10
RXPN2701212K	R 1/2	12	14,0	41,0	22	22	10
RXPN2701214K	R 1/2	14	14,0	44,5	22	27	5
RXPN2701215K	R 1/2	15	14,0	44,5	22	27	5
RXPN2701216K	R 1/2	16	14,0	45,0	24	30	5
RXPN2701218K	R 1/2	18	14,0	45,0	26	32	5

### Gerade Einschraubverschraubung

zylindrisch



Edelstahl

1.4571 (AISI 316Ti)

Bestell-Nr.	G	Rohr Außen-Ø	L	SW1	SW2	PN bar	VPE
RXPN271186	G 1/8	6	23,0	14	14	315	10
RXPN271146	G 1/4	6	24,5	19	14	315	10
RXPN271386	G 3/8	6	26,0	22	14	315	10
RXPN271126	G 1/2	6	26,5	27	14	315	10
RXPN271188	G 1/8	8	23,5	17	17	315	10
RXPN271148	G 1/4	8	25,0	19	17	315	10
RXPN271388	G 3/8	8	26,0	22	17	315	10
RXPN271128	G 1/2	8	26,5	27	17	315	10
RXPN2711810	G 1/8	10	25,5	17	19	315	5
RXPN2711410	G 1/4	10	26,0	19	19	315	5
RXPN2713810	G 3/8	10	27,5	22	19	315	5
RXPN2711210	G 1/2	10	29,0	27	19	315	5
RXPN2711812	G 1/8	12	25,5	19	22	315	5
RXPN2711412	G 1/4	12	26,0	19	22	315	5
RXPN2713812	G 3/8	12	27,5	22	22	315	5
RXPN2711212	G 1/2	12	28,0	27	22	315	5
RXPN2711214	G 1/2	14	37,0	27	27	630	5
RXPN2713815	G 3/8	15	28,5	24	27	315	5
RXPN2711215	G 1/2	15	29,0	27	27	315	5
RXPN2713415	G 3/4	15	30,0	32	27	315	5
RXPN2711216	G 1/2	16	37,0	27	30	400	5
RXPN2713818	G 3/8	18	31,0	27	32	315	5
RXPN2711218	G 1/2	18	31,0	27	32	315	5
RXPN2713418	G 3/4	18	31,0	32	32	315	5
RXPN2713422	G 3/4	22	33,0	32	36	160	5
RXPN271128	G 1	28	34,0	41	41	160	5
RXPN27111435	G 1 1/4	35	39,0	50	50	160	5
RXPN27111242	G 1 1/2	42	42,0	55	60	160	5

# Schneidringverschraubungen, Messing und Edelstahl

Messingverschraubung für Metallrohre und Polyamidschläuche

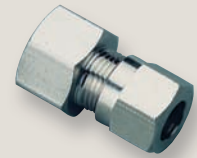
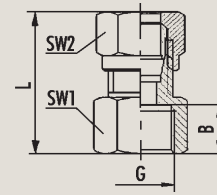
Edelstahlverschraubung für Edelstahlrohre, Kupferrohre und Polyamidschläuche

RXPN270

## Gerade Aufschraubverschraubung

Messing vernickelt

Bestell-Nr.	G	Rohr Außen-Ø	B	L	SW1	SW2	VPE
RXPN272184	G 1/4	4	8,0	24,5	14	10	10
RXPN272186	G 1/4	6	8,0	26,0	14	12	10
RXPN272146	G 1/4	6	11,0	30,5	17	12	10
RXPN272188	G 1/4	8	8,0	26,5	14	14	10
RXPN272148	G 1/4	8	11,0	31,0	17	14	10
RXPN272388	G 3/8	8	11,5	31,0	20	14	10
RXPN2721410	G 1/4	10	11,0	35,5	17	19	10
RXPN2723810	G 3/8	10	11,5	36,5	20	19	10
RXPN2723812	G 3/8	12	11,5	34,5	20	22	10
RXPN2721212	G 1/2	12	14,0	37,0	24	22	10
RXPN2721214	G 1/2	14	14,0	40,0	24	27	5
RXPN2721215	G 1/2	15	14,0	38,0	24	27	5
RXPN2721216	G 1/2	16	14,0	40,5	24	30	5
RXPN2721218	G 1/2	18	14,0	40,0	26	32	5



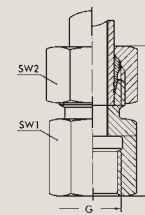
270

## Gerade Aufschraubverschraubung



Edelstahl  
1.4571 (AISI 316Ti)

Bestell-Nr.	G	Rohr Außen-Ø	L	SW1	SW2	PN bar	VPE
RXPN273186	G 1/4	6	34	14	14	315	10
RXPN273146	G 1/4	6	39	14	19	315	10
RXPN273148	G 1/4	8	39	17	19	315	10
RXPN2731410	G 1/4	10	40	19	19	315	10
RXPN2733812	G 3/8	12	41	22	24	315	10
RXPN2731212	G 1/2	12	46	22	27	315	10
RXPN2731214	G 1/2	14	50	27	27	630	5
RXPN2733815	G 3/8	15	42	27	24	315	5
RXPN2731215	G 1/2	15	46	27	27	315	5
RXPN2731216	G 1/2	16	50	30	27	400	5
RXPN2733818	G 3/8	18	44	32	27	315	5
RXPN2731218	G 1/2	18	47	32	27	315	5
RXPN2733422	G 3/4	22	52	36	36	160	5
RXPN273128	G 1	28	55	41	41	160	5
RXPN27311435	G 1 1/4	35	63	50	55	160	5
RXPN27311242	G 1 1/2	42	65	60	60	160	5

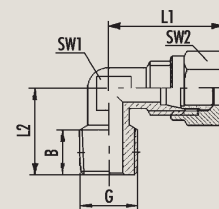


## Winkel-Einschraubverschraubung

konisch

Messing vernickelt

Bestell-Nr.	G	Rohr Außen-Ø	B	L1	L2	SW1	SW2	VPE
RXPN274184	R 1/4	4	8,0	21,0	16,0	9	10	10
RXPN274186	R 1/4	6	8,0	23,0	16,0	9	12	10
RXPN274146	R 1/4	6	11,0	24,5	20,0	11	12	10
RXPN274188	R 1/4	8	8,0	24,0	17,0	11	14	10
RXPN274148	R 1/4	8	11,0	24,0	20,0	11	14	10
RXPN274388	R 3/8	8	11,5	27,0	24,0	13	14	10
RXPN2741410	R 1/4	10	11,0	32,0	23,5	13	19	10
RXPN2743810	R 3/8	10	11,5	32,0	24,0	13	19	10
RXPN2741210	R 1/2	10	14,0	34,0	28,5	15	19	10
RXPN2743812	R 3/8	12	11,5	34,5	25,5	15	22	10
RXPN2741212	R 1/2	12	14,0	34,5	28,5	15	22	5
RXPN2741214	R 1/2	14	14,0	38,0	30,0	17	27	5
RXPN2741215	R 1/2	15	14,0	38,0	30,0	17	27	5
RXPN2741216	R 1/2	16	14,0	39,5	31,5	19	30	5
RXPN2741218	R 1/2	18	14,0	44,0	34,0	22	32	5



## Schneidringverschraubungen, Messing und Edelstahl

Messingverschraubung für Metallrohre und Polyamidschläuche

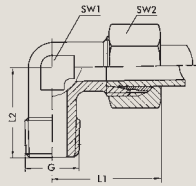
Edelstahlverschraubung für Edelstahlrohre, Kupferrohre und Polyamidschläuche

### Winkel-Einschraubverschraubung

konisch



Edelstahl  
1.4571 (AISI 316Ti)



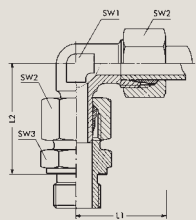
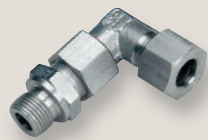
Bestell-Nr.	G	Rohr Außen-Ø	L1	L2	SW1	SW2	PN bar	VPE
RXPN275184	R 1/8	4	21,0	17	9	10	100	10
RXPN275186	R 1/8	6	26,5	20	12	14	315	10
RXPN275146	R 1/4	6	26,5	24	12	14	315	10
RXPN275188	R 1/8	8	28,5	24	12	17	315	10
RXPN275148	R 1/4	8	28,5	26	12	17	315	10
RXPN275388	R 3/8	8	29,5	27	14	17	315	10
RXPN275128	R 1/2	8	31,5	30	19	17	315	10
RXPN2751410	R 1/4	10	29,5	27	14	19	315	10
RXPN2753810	R 3/8	10	29,5	28	14	19	315	10
RXPN2751210	R 1/2	10	29,5	30	19	19	315	10
RXPN2751412	R 1/4	12	32,0	28	17	22	315	10
RXPN2753812	R 3/8	12	32,0	28	17	22	315	10
RXPN2751212	R 1/2	12	36,0	32	19	22	315	10
RXPN2751214	R 1/2	14	40,0	32	19	27	630	5
RXPN2751215	R 1/2	15	36,0	34	19	27	315	5
RXPN2751216	R 1/2	16	43,0	32	24	30	400	5
RXPN2751218	R 1/2	18	40,0	36	24	32	315	5

### Winkel-Einschraubverschraubung

einstellbar



Edelstahl  
1.4571 (AISI 316Ti)

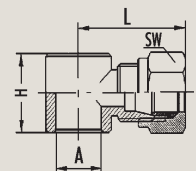


Bestell-Nr.	G	Rohr Außen-Ø	L1	L2	SW1	SW2	SW3	PN bar	VPE
RXPN276186	G 1/8	6	27	35,5	12	14	14	315	10
RXPN276146	G 1/4	6	27	36,0	12	14	19	315	10
RXPN276188	G 1/8	8	29	37,0	12	17	17	315	10
RXPN276148	G 1/4	8	29	37,5	12	17	19	315	10
RXPN2761410	G 1/4	10	30	40,0	14	19	19	315	10
RXPN2763810	G 3/8	10	34	48,0	17	22	22	630	10
RXPN2763812	G 3/8	12	32	43,5	17	22	22	315	10
RXPN2761214	G 1/2	14	40	55,0	19	27	27	630	5
RXPN2761215	G 1/2	15	36	47,5	19	27	27	315	5
RXPN2761216	G 1/2	16	43	56,0	24	30	27	400	5
RXPN2761218	G 1/2	18	40	50,5	24	32	27	315	5

### Winkel Schwenkringstück

für Hohlverschraubung 1-fach, 2-fach, 3-fach, aus Messing vernickelt

Messing vernickelt

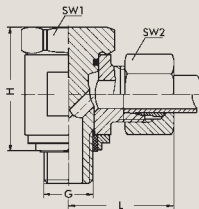


Bestell-Nr.	Für Gewinde	Rohr Außen-Ø	A	H	L	SW	VPE
RXPN277184	G 1/8	4	9,8	14,5	24,5	10	10
RXPN277186	G 1/8	6	9,8	14,5	26,5	12	10
RXPN277146	G 1/4	6	13,2	14,5	28,5	12	10
RXPN277188	G 1/8	8	9,8	14,5	25,5	14	10
RXPN277148	G 1/4	8	13,2	14,5	28,0	14	10
RXPN2771410	G 1/4	10	13,3	17,0	35,0	19	10
RXPN2773810	G 3/8	10	16,7	20,0	37,5	19	10
RXPN2773812	G 3/8	12	16,7	20,0	38,0	22	10

### Winkel Schwenkverschraubung



Edelstahl  
1.4571 (AISI 316Ti)



Bestell-Nr.	G	Rohr Außen-Ø	H	L	SW1	SW2	PN bar	VPE
RXPN278186	G 1/8	6	24	27	17	14	315	10
RXPN278146	G 1/4	6	30	31	19	17	400	10
RXPN278148	G 1/4	8	30	29	19	17	315	10
RXPN2781410	G 1/4	10	30	30	19	19	315	10
RXPN2783810	G 3/8	10	36	35	24	22	400	10
RXPN2783812	G 3/8	12	36	33	24	22	315	10
RXPN2781214	G 1/2	14	45	40	30	27	400	5
RXPN2781215	G 1/2	15	45	37	30	27	315	5
RXPN2781216	G 1/2	16	45	40	30	30	400	5
RXPN2781218	G 1/2	18	45	37	30	32	315	5

## Schneidringverschraubungen, Messing und Edelstahl

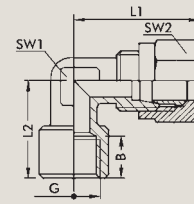
Messingverschraubung für Metallrohre und Polyamidschläuche

Edelstahlverschraubung für Edelstahlrohre, Kupferrohre und Polyamidschläuche

### Winkel-Aufschraubverschraubung

Messing vernickelt

Bestell-Nr.	G	Rohr Außen-Ø	B	L1	L2	SW1	SW2	VPE
RXP279184	G 1/8	4	8	22,0	20,0	9	10	10
RXP279186	G 1/8	6	8	24,5	20,0	9	12	10
RXP279146	G 1/4	6	11	27,0	25,5	13	12	10
RXP279188	G 1/8	8	8	24,0	20,0	11	14	10
RXP279148	G 1/4	8	11	27,5	25,5	13	14	10

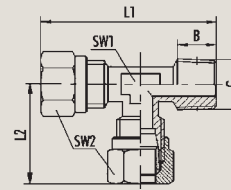


### L-Einschraubverschraubung

konisch

Messing vernickelt

Bestell-Nr.	G	Rohr Außen-Ø	B	L1	L2	SW1	SW2	VPE
RXP280184	R 1/8	4	8,0	37,0	21,0	9	10	10
RXP280186	R 1/8	6	8,0	39,0	23,0	9	10	10
RXP280146	R 1/4	6	11,0	44,5	24,5	11	12	10
RXP280188	R 1/8	8	8,0	41,0	24,0	11	14	10
RXP280148	R 1/4	8	11,0	44,0	24,0	11	14	10
RXP280388	R 3/8	8	11,5	51,0	27,0	13	14	10
RXP2801410	R 1/4	10	11,0	55,5	32,0	13	19	10
RXP2803810	R 3/8	10	11,5	56,0	32,0	13	19	10
RXP2803812	R 3/8	12	11,5	60,0	34,5	15	22	10
RXP2801212	R 1/2	12	14,0	63,0	34,5	15	22	10
RXP2801214	R 1/2	14	14,0	68,0	38,0	17	27	5
RXP2801215	R 1/2	15	14,0	68,0	38,0	17	27	5
RXP2801216	R 1/2	16	14,0	71,0	39,5	19	30	5
RXP2801218	R 1/2	18	14,0	78,0	44,0	22	32	5



270

### L-Einschraubverschraubung

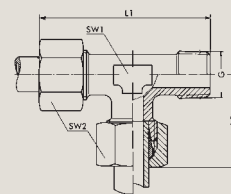
konisch



Edelstahl  
1.4571 (AISI 316Ti)

Bestell-Nr.	G	Rohr Außen-Ø	L1	L2	SW1	SW2	PN bar	VPE
RXP281184	R 1/8	4	38	21	9	10	100	10
RXP281186	R 1/8	6	47	27	12	14	315	10
RXP281146	R 1/4	6	57	31	12	17	630*	10
RXP281188	R 1/8	8	43	23	12	14	100	10
RXP281148	R 1/4	8	55	29	12	17	315	10
RXP2811410	R 1/4	10	57	30	14	19	315	10
RXP2813810	R 3/8	10	62	34	17	22	630*	10
RXP2813812	R 3/8	12	60	32	17	22	315	10
RXP2811214	R 1/2	14	72	40	19	27	630*	5
RXP2811215	R 1/2	15	70	36	19	27	315	5
RXP2811216	R 1/2	16	75	43	24	30	400	5
RXP2811218	R 1/2	18	76	40	24	32	315	5

\* PN 630 nur bei kegeligen Einschraubblöchern, sonst PN 400

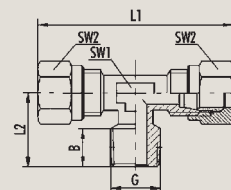


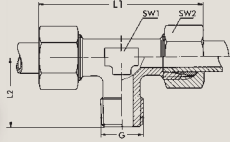
### T-Einschraubverschraubung

konisch

Messing vernickelt

Bestell-Nr.	G	Rohr Außen-Ø	B	L1	L2	SW1	SW2	VPE
RXP282184	R 1/8	4	8,0	42	16,0	9	10	10
RXP282186	R 1/8	6	8,0	46	16,0	9	10	10
RXP282146	R 1/4	6	11,0	48	20,0	11	12	10
RXP282188	R 1/8	8	8,0	48	17,0	11	14	10
RXP282148	R 1/4	8	11,0	48	20,0	11	14	10
RXP282388	R 3/8	8	11,5	54	24,0	13	14	10
RXP2821410	R 1/4	10	11,0	64	23,5	13	19	10
RXP2823810	R 3/8	10	11,5	64	24,0	13	19	10
RXP2823812	R 3/8	12	11,5	69	25,5	15	22	10
RXP2821212	R 1/2	12	14,0	69	28,5	15	22	10
RXP2821214	R 1/2	14	14,0	76	30,0	17	27	5
RXP2821215	R 1/2	15	14,0	76	30,0	17	27	5
RXP2821216	R 1/2	16	14,0	79	31,5	19	30	5
RXP2821218	R 1/2	18	14,0	88	34,0	22	32	5





## Schneidringverschraubungen, Messing und Edelstahl

Messingverschraubung für Metallrohre und Polyamidschläuche

Edelstahlverschraubung für Edelstahlrohre, Kupferrohre und Polyamidschläuche

### T-Einschraubverschraubung

konisch



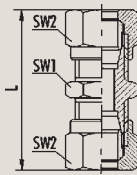
Edelstahl  
1.4571 (AISI 316Ti)

Bestell-Nr.	G	Rohr Außen-Ø	L1	L2	SW1	SW2	PN bar	VPE
RXPN283184	R 1/8	4	42	17	9	10	100	5
RXPN283186	R 1/8	6	54	20	12	14	315	5
RXPN283146	R 1/4	6	62	26	12	17	630*	5
RXPN283188	R 1/8	8	46	20	12	14	100	5
RXPN283148	R 1/4	8	58	26	12	17	315	5
RXPN2831410	R 1/4	10	60	27	17	19	315	5
RXPN2833810	R 3/8	10	68	28	17	22	630*	5
RXPN2833812	R 3/8	12	64	28	17	22	315	5
RXPN2831214	R 1/2	14	80	32	19	27	630*	5
RXPN2831215	R 1/2	15	72	34	19	27	315	5
RXPN2831216	R 1/2	16	86	32	24	30	400	5
RXPN2831218	R 1/2	18	80	36	24	32	315	5

\* PN 630 nur bei kegeligen Einschraublöchern, sonst PN 400

### Gerader Verbinder

Messing vernickelt

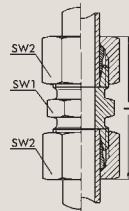


Bestell-Nr.	Rohr Außen-Ø	L	SW1	SW2	VPE
RXPN2844	4	33,5	10	10	10
RXPN2846	6	36,5	12	12	10
RXPN2848	8	38,5	14	14	10
RXPN28410	10	47,5	17	19	10
RXPN28412	12	50,5	19	22	10
RXPN28414	14	55,5	24	27	5
RXPN28415	15	55,5	24	27	5
RXPN28416	16	53,5	27	30	5
RXPN28418	18	53,0	27	32	5

### Gerader Verbinder



Edelstahl  
1.4571 (AISI 316Ti)

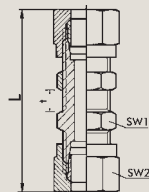


Bestell-Nr.	Rohr Außen-Ø	L	SW1	SW2	PN bar	VPE
RXPN2854	4	31	9	10	100	10
RXPN2856	6	39	12	14	315	10
RXPN2858	8	40	14	17	315	10
RXPN28510	10	42	17	19	315	10
RXPN28512	12	43	19	22	315	10
RXPN28514	14	57	24	27	630	5
RXPN28515	15	46	24	27	315	5
RXPN28516	16	57	27	30	400	5
RXPN28518	18	48	27	32	315	5
RXPN28522	22	52	32	36	160	5
RXPN28528	28	54	41	41	160	5
RXPN28535	35	63	46	50	160	5
RXPN28542	42	66	55	60	160	5

### Gerader Schott-Verbinder

mit Schottmutter

Messing vernickelt



Bestell-Nr.	Rohr Außen-Ø	L	SW1	SW2	t-max mm	VPE
RXPN2866	6	51,5	14	12	15,5	10
RXPN2868	8	55,5	16	14	16,5	10
RXPN28610	10	62,5	19	19	15,5	10
RXPN28612	12	64,5	22	22	16,0	10
RXPN28614	14	69,5	25	27	18,0	5
RXPN28615	15	69,5	25	27	18,0	5

## Schneidringverschraubungen, Messing und Edelstahl

Messingverschraubung für Metallrohre und Polyamidschläuche

Edelstahlverschraubung für Edelstahlrohre, Kupferrohre und Polyamidschläuche

# RXPN270

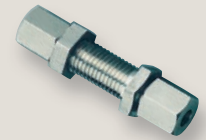
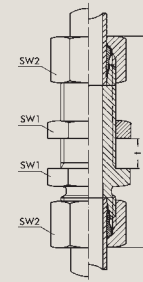
### Gerader Schott-Verbinder

mit Schottmutter



Edelstahl  
1.4571 (AISI 316Ti)

Bestell-Nr.	Rohr Außen-Ø	L	SW1	SW2	t-max mm	PN bar	VPE
RXPN2876	6	64	17	14	16	315	5
RXPN2878	8	65	19	17	16	315	5
RXPN28710	10	68	22	19	16	315	5
RXPN28712	12	69	24	22	16	315	5
RXPN28714	14	85	30	27	16	630	5
RXPN28715	15	73	27	27	16	315	5
RXPN28716	16	85	32	30	16	400	5
RXPN28718	18	79	32	32	16	315	5
RXPN28722	22	84	36	36	16	160	5
RXPN28728	28	87	41	41	16	160	5
RXPN28735	35	98	50	50	16	160	5
RXPN28742	42	101	60	60	16	160	5

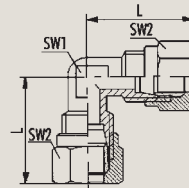


270

### Winkel-Verbinder

Messing vernickelt

Bestell-Nr.	Rohr Außen-Ø	L	SW1	SW2	VPE
RXPN2884	4	21,0	9	10	10
RXPN2886	6	23,0	9	12	10
RXPN2888	8	24,0	11	14	10
RXPN28810	10	32,0	13	19	10
RXPN28812	12	34,5	15	22	10
RXPN28814	14	38,0	17	27	5
RXPN28815	15	38,0	17	27	5
RXPN28816	16	39,5	19	30	5
RXPN28818	18	44,0	22	32	5

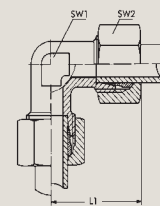


### Winkel-Verbinder



Edelstahl  
1.4571 (AISI 316Ti)

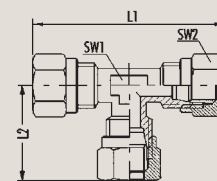
Bestell-Nr.	Rohr Außen-Ø	L	SW1	SW2	PN bar	VPE
RXPN2894	4	21	9	10	100	10
RXPN2896	6	27	12	14	315	10
RXPN2898	8	29	12	17	315	10
RXPN28910	10	30	14	19	315	10
RXPN28912	12	32	17	22	315	10
RXPN28914	14	40	19	27	630	5
RXPN28915	15	36	19	27	315	5
RXPN28916	16	43	24	30	400	5
RXPN28918	18	40	24	32	315	5
RXPN28922	22	44	27	36	160	5
RXPN28928	28	47	36	41	160	5
RXPN28935	35	56	41	50	160	5
RXPN28942	42	63	50	60	160	5

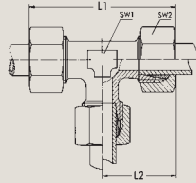


### T-Verbinder

Messing vernickelt

Bestell-Nr.	Rohr Außen-Ø	L1	L2	SW1	SW2	VPE
RXPN2904	4	42	21,0	9	10	10
RXPN2906	6	46	23,0	9	12	10
RXPN2908	8	48	24,0	11	14	10
RXPN29010	10	64	32,0	13	19	10
RXPN29012	12	69	34,5	15	22	10
RXPN29014	14	76	38,0	17	27	5
RXPN29015	15	76	38,0	17	27	5
RXPN29016	16	79	39,5	19	30	5
RXPN29018	18	88	44,0	22	32	5





## Schneidringverschraubungen, Messing und Edelstahl

Messingverschraubung für Metallrohre und Polyamidschläuche

Edelstahlverschraubung für Edelstahlrohre, Kupferrohre und Polyamidschläuche

### T-Verbinder



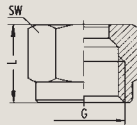
Edelstahl  
1.4571 (AISI 316Ti)

Bestell-Nr.	Rohr Außen-Ø	L1	L2	SW1	SW2	PN bar	VPE
RXPN2914	4	42	21	9	10	100	10
RXPN2916	6	54	27	12	14	315	10
RXPN2918	8	58	29	12	17	315	10
RXPN29110	10	60	30	14	19	315	10
RXPN29112	12	64	32	19	22	315	10
RXPN29114	14	80	40	19	27	630	5
RXPN29115	15	72	36	19	27	315	5
RXPN29116	16	86	43	24	30	400	5
RXPN29118	18	80	40	24	32	315	5
RXPN29122	22	88	44	27	36	160	5
RXPN29128	28	94	47	36	41	160	5
RXPN29135	35	112	56	41	50	160	5
RXPN29142	42	126	63	50	60	160	5

### Überwurfmutter

für Schneidringverschraubungen

Messing vernickelt



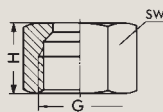
Bestell-Nr.	Rohr Außen-Ø	L	SW	G	VPE
RXPN2924	4	11,0	10	M8 x 1	10
RXPN2926	6	11,5	12	M10 x 1	10
RXPN2928	8	12,0	14	M12 x 1	10
RXPN29210	10	15,5	19	M16 x 1,5	10
RXPN29212	12	15,5	22	M18 x 1,5	10
RXPN29214	14	17,5	27	M22 x 1,5	5
RXPN29215	15	17,0	27	M22 x 1,5	5
RXPN29216	16	17,5	30	M24 x 1,5	5
RXPN29218	18	18,5	32	M26 x 1,5	5

### Überwurfmutter

DIN 3870 für Schneidringverschraubungen



Edelstahl  
1.4571 (AISI 316Ti)



Bestell-Nr.	Rohr Außen-Ø	L	SW	G	PN bar	für Reihe	VPE
RXPN2934LLR	4	11,5	10	M8 x 1	100	LL	10
RXPN2936LLR	6	12,0	12	M10 x 1	100	LL	10
RXPN2936LR	6	15,0	14	M12 x 1,5	315	L	10
RXPN2938LLR	8	12,5	14	M12 x 1	100	LL	10
RXPN2938LR	8	15,0	17	M14 x 1,5	315	L	10
RXPN29310LR	10	16,0	19	M16 x 1,5	315	L	10
RXPN29312LR	12	16,0	22	M18 x 1,5	315	L	10
RXPN29312SR	12	18,0	24	M20 x 1,5	630	S	10
RXPN29314SR	14	20,0	27	M22 x 1,5	630	S	10
RXPN29315LR	15	17,5	27	M22 x 1,5	315	L	5
RXPN29316SR	16	21,0	30	M24 x 1,5	400	S	5
RXPN29318LR	18	18,0	32	M26 x 1,5	315	L	5
RXPN29322LR	22	20,5	36	M30 x 2	160	L	5
RXPN29328LR	28	21,0	41	M36 x 2	160	L	5
RXPN29335LR	35	24,0	50	M45 x 2	160	L	5
RXPN29342LR	42	24,0	60	M52 x 2	160	L	5



## Schneidringverschraubungen, Messing und Edelstahl

Messingverschraubung für Metallrohre und Polyamidschläuche

Edelstahlverschraubung für Edelstahlrohre, Kupferrohre und Polyamidschläuche

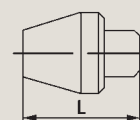
RXPN270

### Verschlusskegel

für Schneidringverschraubungen

Messing

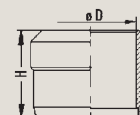
Bestell-Nr.	Ø	L	VPE
RXPN2944	4	7,5	10
RXPN2946	6	10,0	10
RXPN2948	8	9,5	10
RXPN29410	10	9,5	10
RXPN29412	12	9,5	10
RXPN29414	14	9,5	10
RXPN29415	15	10,5	10
RXPN29416	16	10,5	10



### Schneidring

Messing

Bestell-Nr.	Rohr Außen-Ø	ØD	H	VPE
RXPN2954	4	4	6,0	50
RXPN2956	6	6	7,0	50
RXPN2958	8	8	7,0	50
RXPN29510	10	10	10,0	50
RXPN29512	12	12	10,0	50
RXPN29514	14	14	10,0	50
RXPN29515	15	15	10,0	50
RXPN29516	16	16	10,0	50
RXPN29518	18	18	10,5	25



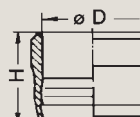
### Schneidring



Edelstahl

1.4571 (AISI 316Ti)

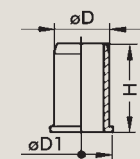
Bestell-Nr.	Rohr Außen-Ø	Ø D	H	PN bar	für Reihe	VPE
RXPN2964LL	4	4	6,0	100	LL	50
RXPN2966LL	6	6	7,0	100	LL	50
RXPN2966LS	6	6	9,5	315	L + S	50
RXPN2968LL	8	8	7,0	100	LL	50
RXPN2968LS	8	8	9,5	630	L + S	50
RXPN29610LS	10	10	10,5	630	L + S	50
RXPN29612LS	12	12	10,5	630	L + S	50
RXPN29614S	14	14	10,0	630	S	50
RXPN29615L	15	15	10,5	315	L	50
RXPN29616S	16	16	10,5	400	S	50
RXPN29618L	18	18	10,5	315	L	25
RXPN29622L	22	22	12,0	160	L	25
RXPN29628L	28	28	11,0	160	L	25
RXPN29635L	35	35	14,0	160	L	25
RXPN29642L	42	42	14,0	160	L	5



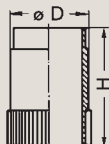
### Einsteckhülse

Messing

Bestell-Nr.	Ø D	Ø D1	H	VPE
RXPN29742	2,0	3,5	8	50
RXPN29753	3,0	5,0	10	50
RXPN29764	4,0	5,0	10	50
RXPN29786	6,0	7,0	13	10
RXPN297108	8,0	9,5	14	10
RXPN2971210	10,0	11,5	16	10
RXPN2971412	12,0	13,5	16	10
RXPN29715125	12,5	14,5	17	10
RXPN2971614	14,0	15,5	18	10



270



## Schneidringverschraubungen, Messing und Edelstahl

Messingverschraubung für Metallrohre und Polyamidschläuche

Edelstahlverschraubung für Edelstahlrohre, Kupferrohre und Polyamidschläuche

### Einsteckhülse



Edelstahl  
1.4571 (AISI 316Ti)

Bestell-Nr.	Ø D	H	VPE
RXPN29864	3,8	15,5	10
RXPN29886	5,8	15,5	10
RXPN298108	7,8	16,5	10
RXPN298129	8,8	16,5	10
RXPN2981210	9,8	16,5	10

# ERIKS – Ihr Partner weltweit



**Unsere Standorte  
in Deutschland**

**[www.eriks.de/standorte](http://www.eriks.de/standorte)**

**ERIKS**

Know-how macht den Unterschied